
Universitätsklinikum Heidelberg - Neubau Herzzentrum und Informatics for Life

München, 31.10.2023 ([Überarbeitung Fassade LPH 5, Stand 10.04.2026](#))

DESIGN MANUAL

10. FASSADE (KG 334 - 338)

Perspektiven: Außenfassade



DESIGN MANUAL

10. FASSADE (KG 334 - 338)

Übersicht: Fassadentypen

■ Typ 1 - Hauptfassade:

Lochfassade mit Pfosten-Riegel-Fassadensystem, horizontalen Glasfaserbetonelementen als Geschosszäsur und vorgelagerten Glasfaserpetonplatten, teilweise profiliert

■ Typ 2 - Eingangsfassade:

Pfosten-Riegel-Fassade inkl. Karusselldrehtüren

■ Typ 3.1 - Fassade Dachaufbauten:

PV-Paneele

■ Typ 3.2 - Fassade Dachaufbauten:

Emailliertes Glas

■ Typ 3.3 - Fassade Dachaufbauten:

Lochblech

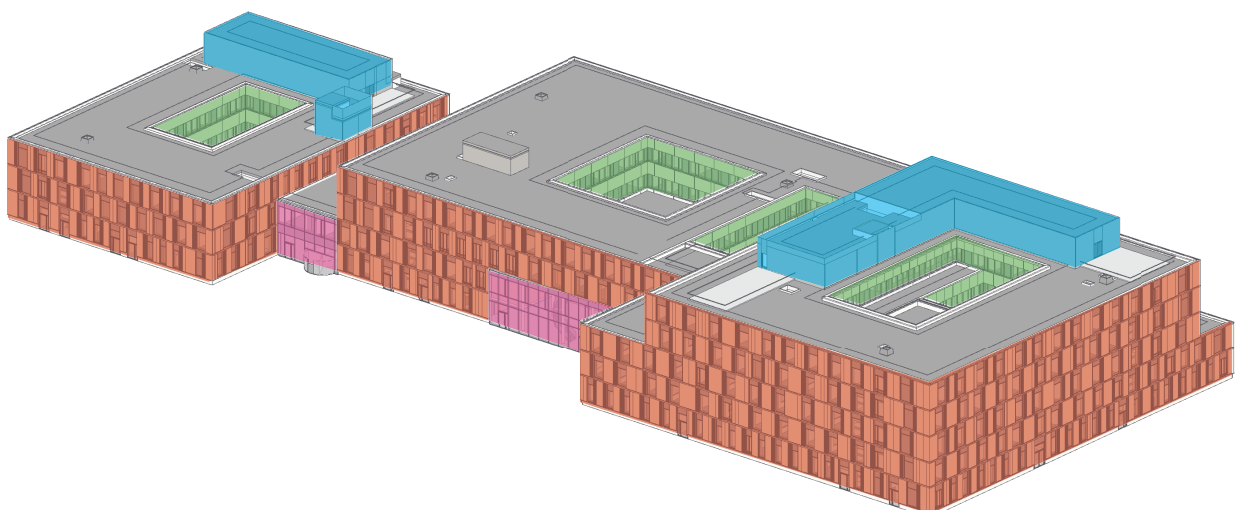
■ Typ 3.4 - Fassade Dachaufbauten:

Lamellengitter

Detaillierte Verortung Fassadentypen 3.1 - 3.4
siehe S. 139: *Übersicht Verortung: Fassade
Dachaufbauten (Typ 3.1 - 3.4)*

■ Typ 4 - Innenhoffassade:

Bandfassade mit Pfosten-Riegel-Fassadensystem im Bereich des transparenten Bands und Blechverkleidung im Bereich des opaken Bands



DESIGN MANUAL

10. FASSADE (KG 334 - 338)

Übersicht: Hauptfassade (Typ 1)

Element	Außen / Innen	Material	Beschichtung / Oberfläche	Farb- / Produktvorschlag NP
Fensterrahmen / Pfosten / Riegel	Außen	Aluminium	Eloxiert	E6/C34
	Innen	Aluminium	Pulverbeschichtet, matt, 30% Glanzgrad	RAL 9016
Lüftungsbox	Außen (vorgesetzte Fassadenelemente)	Glasfaserbeton, profiliert	leicht sandgestrahlt	z.B. Rieder Concrete Skin 13 mm, Groove, Ferro Light, Farbe Sahara, oder gleichwertig
	Innen	Aluminium	Eloxiert	E6/G1A
Lochblechverkleidung (seitlich vor Lüftungsbox)	Außen	Aluminium	Eloxiert	E6/C34
Fensterbank	Außen	Aluminium	Eloxiert	E6/C34
	Innen	HPL	Beschichtet	matt, farblos. Nicht in LV Fassade.
Attika	Oben	Aluminium	Eloxiert	E6/C34
	Seitlich	Aluminium	Eloxiert	E6/C34
Blechverkleidung im Sockelbereich (Terrassen)	Außen	Aluminium	Eloxiert	E6/C34
Öffnungsflügel (als Drehflügel)	Außenrahmen und -flügel	Aluminium	Eloxiert	E6/C34
	Innenrahmen und -flügel	Aluminium	Pulverbeschichtet, matt, 30% Glanzgrad	RAL 9016
Drückergarnitur (für Türen und Fenster)	Innen	Edelstahl	-	Silber, z.B. FSB 1023 (Max Bill) oder gleichwertig
Führungsschiene Sonnenschutzmarkise	Außen	Aluminium	Eloxiert	E6/C34
Verglasung (transparent)	-	3-Scheiben Isolierverglasung	Transparent	Farbneutral
Verglasung (emailliert) im Brüstungsbereich	Außen	Monoscheibe	Opak, rückseitig emailliert	RAL 7024
Sonnenschutzmarkise	Außen	Screengewebe A2	-	z.B. Warema SekuTek, Farbe 44504, oder gleichwertig
Blend- / Sichtschutzvorhang transluzent & teilweise (nur Patientenzimmer außer ITS) Abdunkelungsvorhang (-> 1 bzw. 2 Vorhänge)	Innen	Textil geeignet für medizinische Bereiche (1 x transluzent, 1 x blickdicht)	-	gem. Farbkonzept (wird noch ergänzt, nicht in LV-Fassade)
Fassadenelemente (geschlossen)	Außen	Glasfaserbeton, teilweise profiliert	leicht sandgestrahlt	z.B. Rieder Concrete Skin 13 mm, Standard / Groove, Ferro Light, Farbe Sahara, oder gleichwertig
Fassadenband (horizontal)	Außen	Glasfaserbeton Inkl. Aluminiumverkleidung oben (eloxiert E6/C34)	leicht sandgestrahlt	z.B. Rieder Concrete Skin 13 mm, Standard, Ferro Light, Farbe Cotton, oder gleichwertig

DESIGN MANUAL

10. FASSADE (KG 334 - 338)

Leitdetail / Beschreibung: Hauptfassade (Typ 1)

Gewerk:

Fassade

Einsatzbereiche:

- Hauptfassade E00 - E04
- Lichtschächte E99

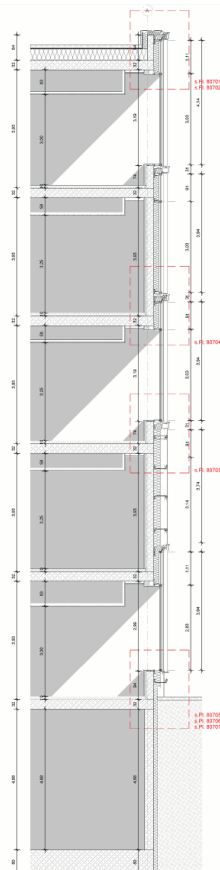
Material / Farbe:

- Wechsel aus verglasten und geschlossenen Bereichen
- Opakelemente aus Glasfaserbeton, matt und teilweise profiliert
- Lüftungsboxen integriert in Opakelemente
- 3-fach Verglasung, teilweise mit Öffnungsflügeln
- Emaillierte Verglasung im Brüstungsbereich
- Außenliegende Sonnenschutzmarkisen, schienengeführt, aus Screengewebe (über alle Ebenen, an allen Seiten der Hauptfassade)



Ausstattungsoptionen:

- Drehflügel
- Drehflügeltüren



Leitdetail: Außenfassade

DESIGN MANUAL

10. FASSADE (KG 334 - 338)

Übersicht: Eingangsfassade (Typ 2), inkl. Karusselldrehtür

– Eingangsfassade IFL

Element	Außen / Innen	Material	Beschichtung / Oberfläche	Farb- / Produktvorschlag NP
Pfosten / Riegel	Außen	Aluminium	Eloxiert	E6/C34
	Innen	Aluminium	Pulverbeschichtet, matt, 30% Glanzgrad	RAL 9016
Öffnungsflügel (als Drehflügel)	Außenrahmen und -flügel	Aluminium	Eloxiert	E6/C34
	Innenrahmen und -flügel	Aluminium	Pulverbeschichtet, matt, 30% Glanzgrad	RAL 9016
Verglasung (transparent)	-	Sonnenschutzverglasung mit Vogelschutzbedruckung	Transparent	möglichst Farbneutral
Verglasung (emailliert)	Außen	Monoschiebe	-	RAL 7024

– Eingangsfassade Herzzentrum

Element	Außen / Innen	Material	Beschichtung / Oberfläche	Farb- / Produktvorschlag NP
Pfosten / Riegel	Außen	Aluminium - Deckleiste	Eloxiert	E6/C34
	Innen	Stahlpfosten-Riegel	Pulverbeschichtet, matt, 30% Glanzgrad	RAL 9016
Öffnungsflügel (als Drehflügel)	Außenrahmen und -flügel	Aluminium - Deckleiste	Eloxiert	E6/C34
	Innenrahmen und -flügel	Aluminium	Pulverbeschichtet, matt, 30% Glanzgrad	RAL 9016
Verglasung (transparent)	-	Sonnenschutzverglasung mit Vogelschutzbedruckung	Transparent	möglichst Farbneutral
Verglasung (emailliert)	Außen	Monoschiebe	-	RAL 7024

DESIGN MANUAL

10. FASSADE (KG 334 - 338)

Leitdetail / Beschreibung: Eingangsfassade (Typ 2), inkl. Karusselldrehtür

Gewerk:

Fassade

Einsatzbereiche:

- Eingangsbereich HZ E00 und E01
- Eingangsbereich IFL E00 und E01

Material / Farbe:

- Sonnenschutzverglasung inkl. Vogelschutzbedruckung, teilweise mit Öffnungsflügeln
- Emaillierte Verglasung im Brüstungsbereich IFL

Ausstattungsoptionen:

- Drehflügel, inkl. elektrischem Antrieb als RWA-Öffnungen
- Drehflügeltüren, teilw. inkl. elektrischem Antrieb
- Großformatige Karusselldrehtüren für hohen Personenfluss und Nutzung durch Rollstuhlfahrer, Kinderwagen etc., inkl. klappbarem Türflügelsystem zur variablen Nutzung auch als Fluchtweg, Innendurchmesser ca. 5400 mm, z.B. Boon Edam Tournex



Beispielprodukt: Karusselldrehtür 3-flügelig für hohen Personenfluss



Beispielprodukt: Karusselldrehtür mit Funktion für Nutzung durch Rollstuhlfahrer

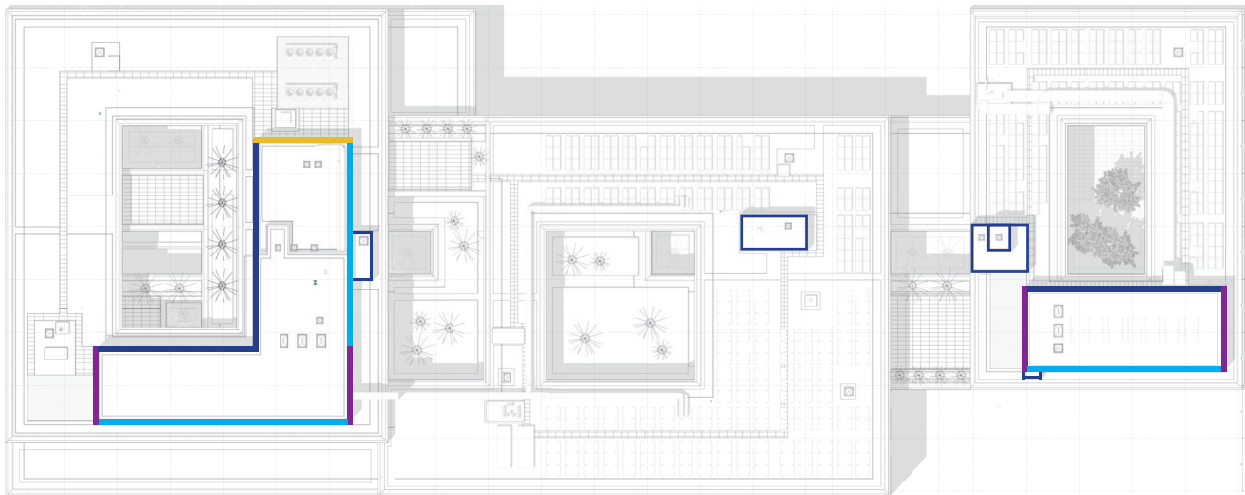


Beispielprodukt: Karusselldrehtür Boon Edam Tournex

DESIGN MANUAL

10. FASSADE (KG 334 - 338)

Übersicht Verortung: Fassade Dachaufbauten (Typ 3.1 - 3.4)



- Typ 3.1: PV-Paneele
- Typ 3.2: Emailliertes Glas (PV-Optik)
- Typ 3.3: Lochblech
- Typ 3.4: Lamellengitter

DESIGN MANUAL

10. FASSADE (KG 334 - 338)

Übersicht: Fassade Dachaufbauten (Typ 3.1 - 3.4)

Typ 3.1: PV-Paneele

Element	Außen / Innen	Material	Beschichtung / Oberfläche	Farb- / Produktvorschlag NP
Unterkonstruktion	Innen	Stahlträger HEA 340	-	-
Sandwichpaneel	Außen	Aluminium inkl. Kern aus Mineralfaserdämmung	Pulverbeschichtet, matt	RAL 7024
	Innen	Aluminium inkl. Kern aus Mineralfaserdämmung	-	RAL 7024
PV-Paneel	Außen	Verbundglas opak	-	RAL 7024

Typ 3.2: Emailliertes Glas (PV-Optik)

Element	Außen / Innen	Material	Beschichtung / Oberfläche	Farb- / Produktvorschlag NP
Unterkonstruktion	Innen	Stahlträger HEA 340	-	-
Sandwichpaneel	Außen	Aluminium inkl. Kern aus Mineralfaserdämmung	Pulverbeschichtet, matt	RAL 7024
	Innen	Aluminium inkl. Kern aus Mineralfaserdämmung	-	RAL 7024
Emailliertes Glas	Außen	Emailliertes Glas opak	-	RAL 7024 (Optik wie PV-Paneel)

DESIGN MANUAL

10. FASSADE (KG 334 - 338)

Übersicht: Fassade Dachaufbauten (Typ 3.1 - 3.4)

Typ 3.3: Lochblech

Element	Außen / Innen	Material	Beschichtung / Oberfläche	Farb- / Produktvorschlag NP
Unterkonstruktion	Innen	Stahlträger HEA 340	-	-
Sandwichpaneel	Außen	Aluminium inkl. Kern aus Mineralfaserdämmung	Pulverbeschichtet, matt	RAL 7024
	Innen	Aluminium inkl. Kern aus Mineralfaserdämmung	-	RAL 7024
Lochblech	Außen	Aluminium	Pulverbeschichtet, matt	RAL 7024

Typ 3.4: Lamellengitter

Element	Außen / Innen	Material	Beschichtung / Oberfläche	Farb- / Produktvorschlag NP
Unterkonstruktion	Innen	Stahlträger HEA 340	-	-
Sandwichpaneel	Außen	Aluminium inkl. Kern aus Mineralfaserdämmung	Pulverbeschichtet, matt	RAL 7024
	Innen	Aluminium inkl. Kern aus Mineralfaserdämmung	-	RAL 7024
Lamellengitter	Außen	Aluminium	Pulverbeschichtet, matt	RAL 7024

DESIGN MANUAL

10. FASSADE (KG 334 - 338)

Leitdetail / Beschreibung: Fassade Dachaufbauten (Typ 3.1: PV-Paneele)

Gewerk:

Fassade

Einsatzbereiche:

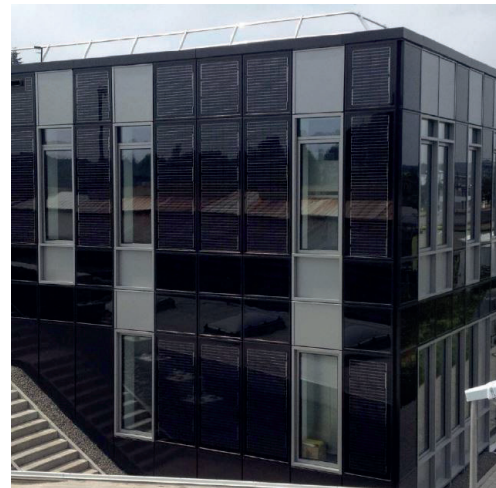
- „lange“ Fassadenseiten der Dachzentralen, süd- & ostseitig
- siehe S. 139: *Übersicht Verortung: Fassade Dachaufbauten (Typ 3.1 - 3.4)*

Material / Farbe:

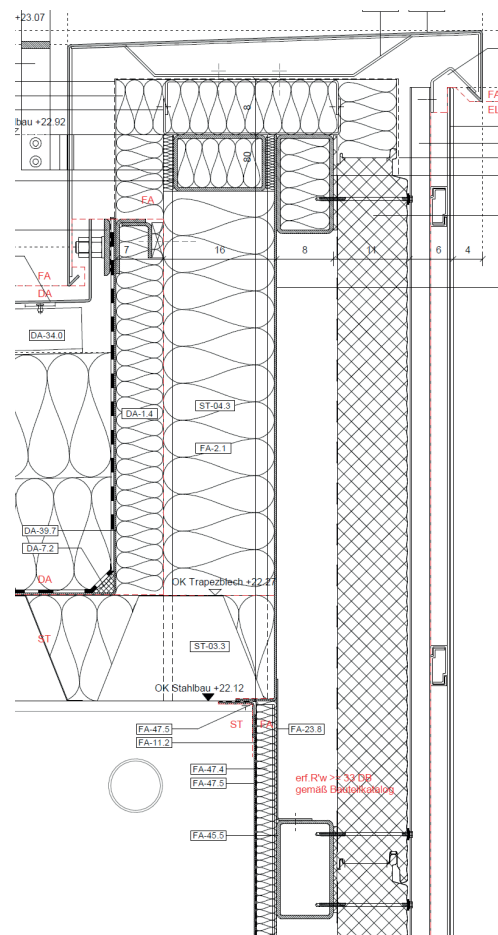
- Stahlträger HEA 340
- Sandwichpaneel inkl. Kern aus Mineralfaserdämmung auf Unterkonstruktion

Ausstattungsoptionen:

- Einhausung aus PV-Paneelen inkl. Unterkonstruktion (opak, schwarz)



Referenz: Bauwerkintegrierte Photovoltaik (BIPV)



Beispieldetail: Bauwerkintegrierte Photovoltaik (BIPV)

DESIGN MANUAL

10. FASSADE (KG 334 - 338)

Leitdetail / Beschreibung: Fassade Dachaufbauten (Typ 3.2: Emailliertes Glas)

Gewerk:

Fassade

Einsatzbereiche:

- „kurze“ Fassadenseite der Dachzentrale auf Ring 1, nordseitig (sichtbare Ansicht vom Vorplatz aus)
- siehe S. 139: *Übersicht Verortung: Fassade Dachaufbauten (Typ 3.1 - 3.4)*

Material / Farbe:

- Stahlträger HEA 340
- Sandwichpaneel inkl. Kern aus Mineralfaserdämmung auf Unterkonstruktion

Ausstattungsoptionen:

- Einhausung aus emailliertem Glas inkl. Unterkonstruktion (opak, schwarz, Optik wie PV-Paneele)



Referenz: Emailliertes Glas

DESIGN MANUAL

10. FASSADE (KG 334 - 338)

Leitdetail / Beschreibung: Fassade Dachaufbauten (Typ 3.3: Lochblech)

Gewerk:

Fassade

Einsatzbereiche:

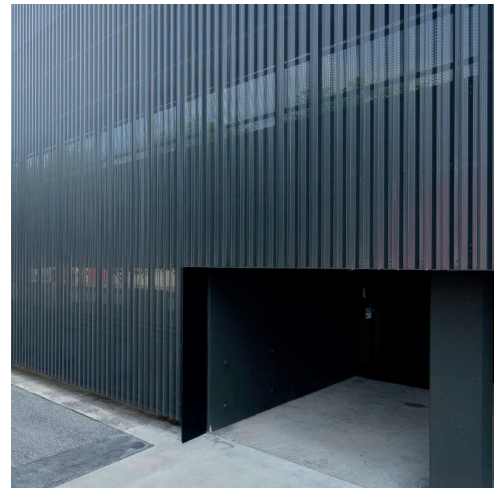
- „lange“ Fassadenseiten der Dachzentralen, nord- & westseitig
- kleine / sonstige Dachaufbauten
- siehe S. 139: *Übersicht Verortung: Fassade Dachaufbauten (Typ 3.1 - 3.4)*

Material / Farbe:

- Stahlträger HEA 340
- Sandwichpaneel inkl. Kern aus Mineralfaserdämmung auf Unterkonstruktion

Ausstattungsoptionen:

- Einhausung aus Lochblech inkl. Unterkonstruktion



Referenz: Einhausung aus Lochblech

DESIGN MANUAL

10. FASSADE (KG 334 - 338)

Leitdetail / Beschreibung: Fassade Dachaufbauten (Typ 3.4: Lamellengitter)

Gewerk:

Fassade

Einsatzbereiche:

- „kurze“ Fassadenseite der Dachzentralen, ost- und westseitig (im Bereich der Lüftungsauslässe)
- siehe S. 139: *Übersicht Verortung: Fassade Dachaufbauten (Typ 3.1 - 3.4)*

Material / Farbe:

- Stahlträger HEA 340
- Sandwichpaneel inkl. Kern aus Mineralfaserdämmung auf Unterkonstruktion

Ausstattungsoptionen:

- Einhausung aus Lamellengitter inkl. Unterkonstruktion



Referenz: Einhausung aus Lamellengitter

DESIGN MANUAL

10. FASSADE (KG 334 - 338)

Übersicht: Innenhoffassade (Typ 4)

Element	Außen / Innen	Material	Beschichtung / Oberfläche	Farb- / Produktvorschlag NP
Pfosten / Riegel	Außen	Aluminium	Eloxiert	E6/C35
	Innen	Aluminium	Pulverbeschichtet, matt, 30% Glanzgrad	RAL 9016
Pfosten / Riegel F90	Außen	Aluminium - Deckleiste	Eloxiert	E6/C35
	Innen	Stahlpfosten-Riegel	Pulverbeschichtet, matt, 30% Glanzgrad	RAL 9016
Fensterbank	Außen	Aluminium	Eloxiert	E6/C33
	Innen	HPL	Beschichtet	matt, farblos. Nicht in LV Fassade.
Attika Innenhöf 6	Oben	Aluminium	Eloxiert	E6/C34
	Seitlich	Aluminium	Eloxiert	E6/C34
Attika Innenhöfe 1, 2,3,4,5,7	Oben	Aluminium	Eloxiert	E6/C33
	Seitlich	Aluminium	Pulverbeschichtet, perlglimmer, matt, 30% Glanzgrad	RAL 9016
Geländer (Attika befestigt)	-	Aluminium	Eloxiert	E6/C35
Öffnungsflügel (als Drehflügel)	Außenrahmen und -flügel	Aluminium	Eloxiert	E6/C35
	Innenrahmen und -flügel	Aluminium	Pulverbeschichtet, matt, 30% Glanzgrad	RAL 9016
Führungsschiene Sonnenschutzmarkise	Außen	Aluminium	Eloxiert	E6/C33
Drückergarnitur (für Türen und Fenster)	Innen	Edelstahl	-	Silber, z.B. FSB 1023 (Max Bill) oder gleichwertig
Verglasung (transparent)	-	3-Scheiben Isolierverglasung	Transparent	Farbneutral
Aluminium Blindelement im Fensterband	Außen	Aluminium	Eloxiert	E6/C33
Verglasung (emailliert) im Fensterband	Außen	Monoscheibe	Opak, rückseitig emailliert	RAL 7024
Sonnenschutzmarkise	Außen	Screengewebe A2	-	z.B. Warema SekuTek, Farbe 44504, oder gleichwertig
Blend- und Sichtschutz / Abdunkelung (2 Vorhänge)	Innen	Textil geeignet für medizinische Bereiche (1 x transluzent, 1 x blickdicht)	-	gem. Farbkonzept (wird noch ergänzt), nicht in LV Fassade
Fassadenband (horizontal)	Außen	Aluminiumblech, hinterlüftet	Pulverbeschichtet, perlglimmer, matt, 30% Glanzgrad	RAL 9016

DESIGN MANUAL

10. FASSADE (KG 334 - 338)

Leitdetail / Beschreibung: Innenhoffassade (Typ 4)

Gewerk:

Fassade

Einsatzbereiche:

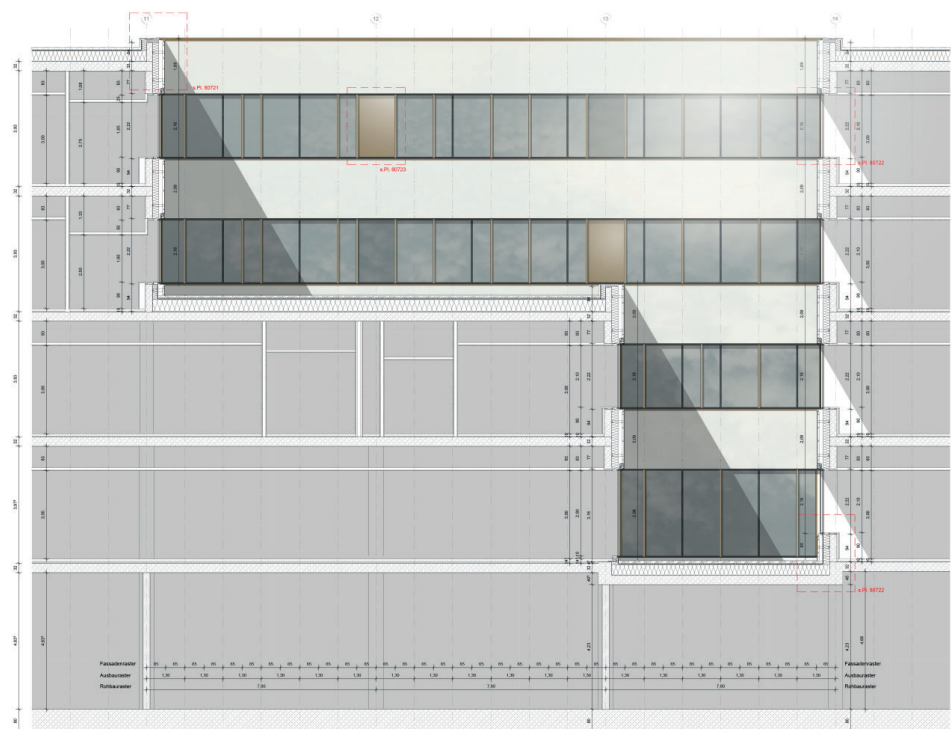
- Innenhoffassade E99 - E04

Material / Farbe:

- Aluminium Pfosten-Riegel-Fassade
- Hinterlüftetes Aluminiumblech in geschlossenen Bändern
- 3-fach Verglasung, teilweise mit Öffnungsflügeln
- Emalierte Verglasung als Blindelemente
- Außenliegende Sonnenschutzmarkisen, schienengeführt, aus Screengewebe (über alle Ebenen)

Ausstattungsoptionen:

- Dreh-/Kippflügel (RWA)
- Drehflügeltüren
- Wartungstüren



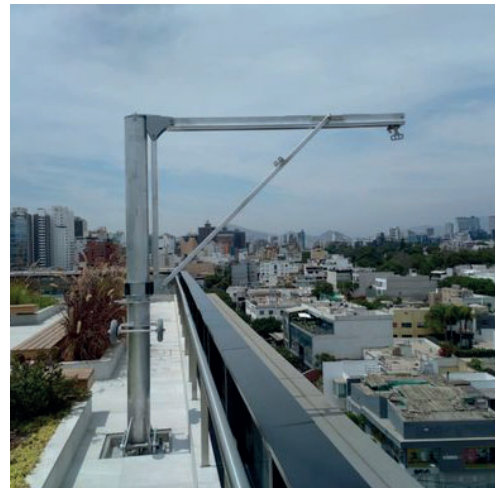
DESIGN MANUAL

10. FASSADE (KG 334 - 338)

Reinigungs- und Wartungskonzept Fassade / Dach

Reinigungs- und Wartungskonzept:

- Seilsicherungssystem umlaufend auf Dach (Einzelanschlagpunkte auf kleineren Dächern)
- Zur Erschließung der kleineren Dächer: Wartungstreppen inkl. Schutzgeländer
- Durchgängige Systemlösung zur Fassadenwartung für alle Bereiche (Außenfassaden und Innenhoffassaden): Davit-Kran
- Fußpunkte ca. alle 2 m - 3 m entlang der Außen- und Innenhoffassaden
- Demontierbar (optisch nur bei Benutzung sichtbar)
- Gebäudeumfahrung wird kaum eingeschränkt (Absperrung nur unter Gondel, kein Hubsteiger auf der Fahrbahn)
- Reinigungsarbeiten teilweise auch mit Teleskopstab möglich (E00, Fassaden welche an Innenhöfe/Dachflächen angrenzen)



Referenz: Davit-Kran auf Dach